

Proposta di perimetrazione dei Centri e Nuclei di particolare interesse di Ussita che risultano maggiormente colpiti dagli eventi sismici del 2016

Legenda

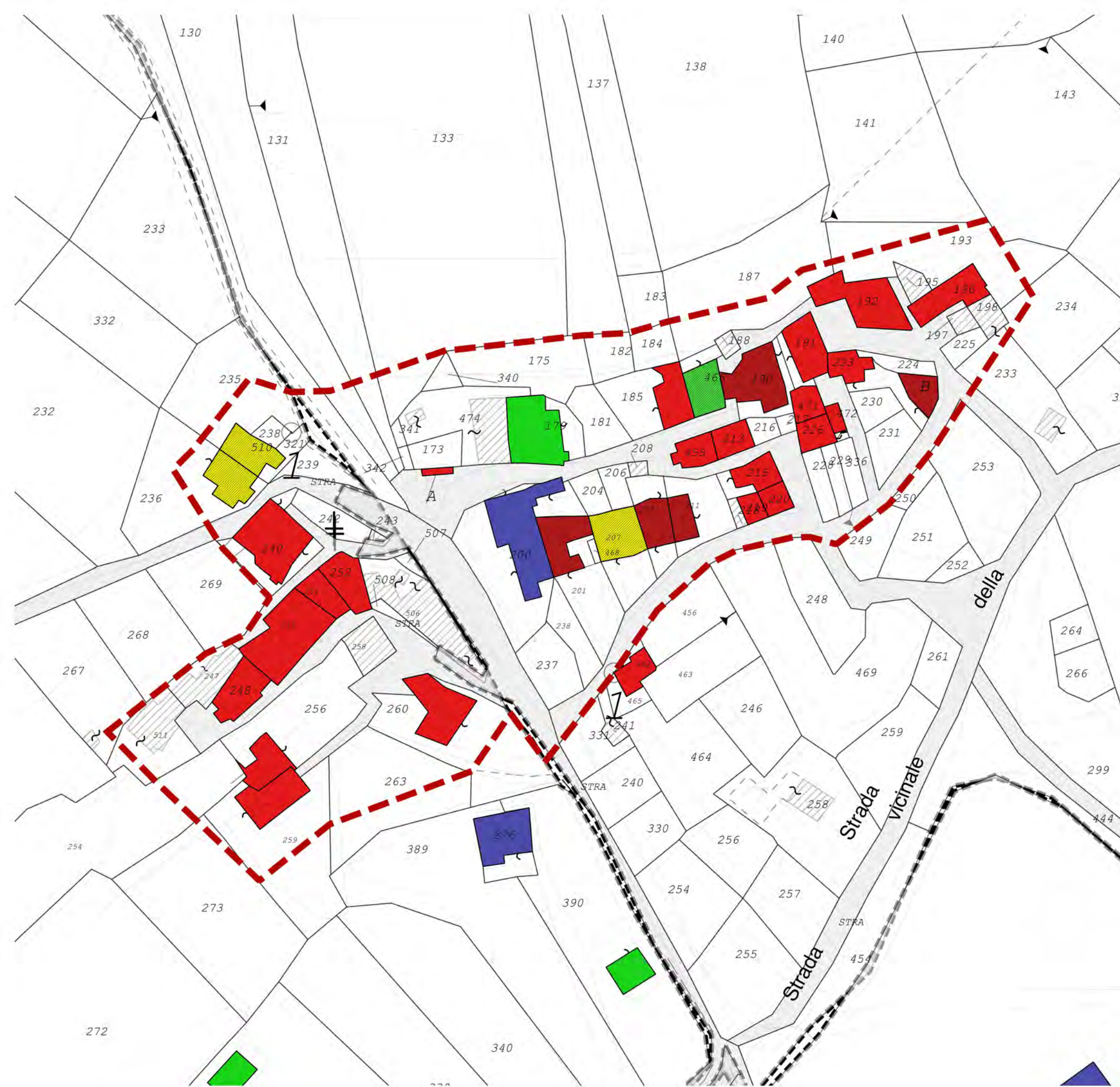
Perimetrazione

Schede AEDES

- B temporaneamente inagibile (in tutto o in parte) ma agibile con provvedimenti di P.I.
- E inagibile
- B-F Temporaneamente inagibile (in tutto o in parte) ma agibile con provvedimenti di P.I. con presenza di rischio esterno
- E-F Inagibile con presenza di rischio esterno

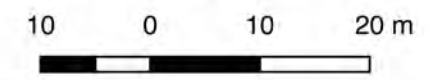
Schede FAST

- 1 Edificio agibile
- 2 Edificio non utilizzabile



Percentuale Danneggiamento
96.97%

Perimetrazioni e livello di danno
Località VALLESTRETTA 1.06



COMUNE DI USSITA

