



Comune di  
Ussita

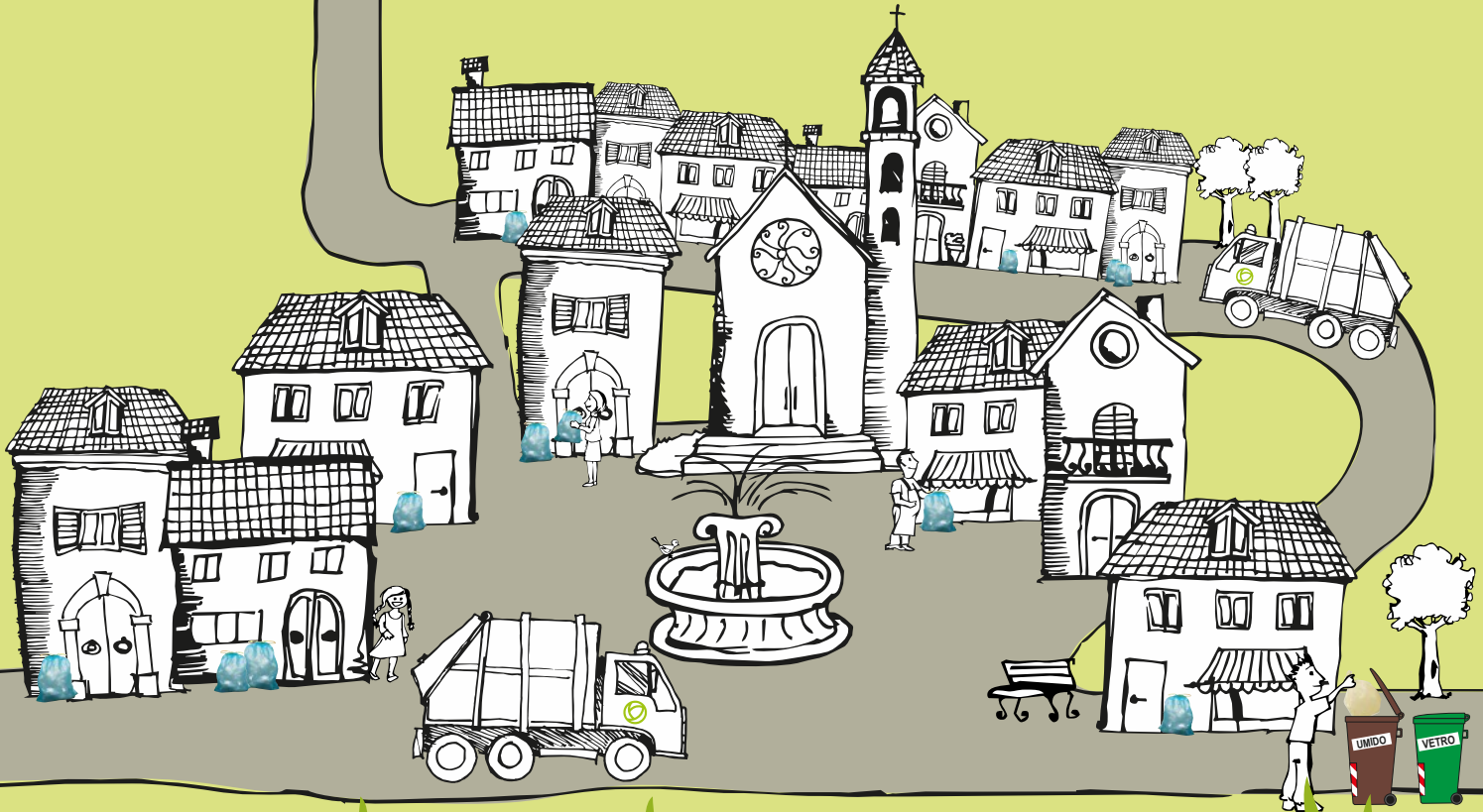
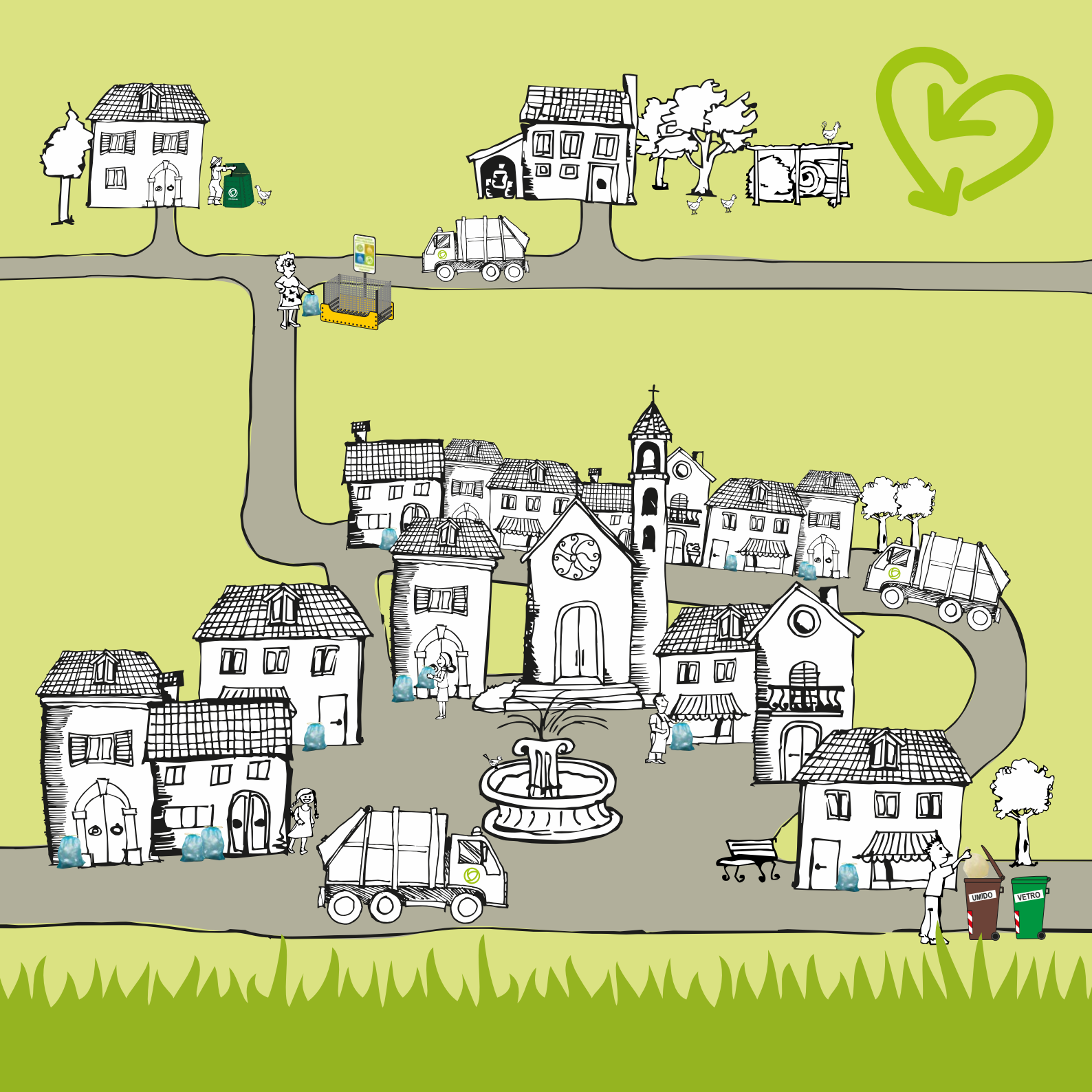


**COSMARI SRL**



RACCOLTA DIFFERENZIATA  
**PORTA A PORTA**  
**ABBIAMO A CUORE**  
**IL NOSTRO TERRITORIO**







RACCOLTA DIFFERENZIATA  
**PORTA A PORTA**  
**ABBIAMO A CUORE**  
**IL NOSTRO TERRITORIO**

## guida alla raccolta differenziata **porta a porta**

### **Come funziona il servizio porta a porta? Cosa cambia rispetto al passato?**

Il servizio di raccolta differenziata porta a porta rende ogni utente responsabile dei propri rifiuti. Ogni cittadino di Ussita interessato dal nuovo servizio, dovrà effettuare la raccolta differenziata nella propria abitazione ed occuparsi di conferire all'interno dei contenitori stradali i sacchetti dei rifiuti prodotti, distinti come richiesto, affinché vengano raccolti.

### **Perché il Comune ha scelto di cambiare il servizio di raccolta rifiuti?**

#### **I motivi sono molteplici.**

Il conferimento del rifiuto indifferenziato presso gli impianti del Cosmari non è più sostenibile né dal punto di vista ambientale, né dal punto di vista economico.

#### **ATTENZIONE:**

Meno rifiuti si producono e più si risparmia! Il sistema di raccolta differenziata porta a porta, collaudato da diversi anni

in quasi la totalità del territorio provinciale, è operativo da **Lunedì 1 marzo 2021** e interesserà tutte le famiglie e le attività economiche ubicate nel territorio comunale.

Si tratta di un metodo semplice e agevole per incrementare e migliorare la differenziazione dei rifiuti a tutto vantaggio, in una prospettiva di lungo periodo, della tutela ambientale, ma anche in termini di contenimento dei costi di gestione e di smaltimento. Il Comune e il COSMARI vi propongono questa evoluzione nella gestione dei rifiuti che va sempre più nel segno dello sviluppo sostenibile e con l'obiettivo di recuperare le risorse anziché continuare a disperderle. Una sfida anche per le generazioni future che necessita, per essere vinta, del vostro prezioso aiuto. Con lo scopo di rispondere alle vostre attese e nell'interesse di fornirvi un servizio efficace e puntuale, vi diamo una serie di informazioni e consigli utili per adottare tutte quelle "buone pratiche" quotidiane che consentiranno di offrire un eccellente contributo d'impegno civico per la conservazione dell'ambiente e per migliorare la qualità della vita, nostra e delle generazioni future.

### **Quando inizia il nuovo servizio?**

Il progetto partirà da **lunedì 1 marzo 2021**. Sono previsti incontri di sensibilizzazione ed informazione dei cittadini. Saranno consegnati gratuitamente il Kit Informativo ed i sacchetti necessari per effettuare la nuova raccolta differenziata.

### **Chi è coinvolto?**

La raccolta porta a porta interessa tutti: le utenze domestiche e non domestiche, ossia tutte le attività commerciali, artigianali, industriali e gli studi professionali.

## COME DIFFERENZIARE I RIFIUTI RISPETTO AL PASSATO?

Per agevolare la raccolta differenziata è fondamentale conferire, su tutto il territorio comunale di Ussita, Frontignano, Sorbo, Calcara, Tempori, Casali, i sacchetti con il multimateriale leggero, la carta e i sacchetti con i rifiuti non riciclabili la sera antecedente al giorno di raccolta, seguendo le indicazioni del calendario prestabilito.



### SACCHETTO BLU MULTIMATERIALE

Ogni **MARTEDÌ** e **SABATO**  
entro le ore **9.00**

#### Cosa mettere nel sacchetto blu del MULTIMATERIALE?

- **Plastica:** bottiglie, flaconi, dispensatori, confezioni rigide e vaschette per alimenti in genere, buste e sacchetti, piatti e bicchieri **ad esclusione** di posate, giocattoli, custodie per cd e dvd, articoli casalinghi.
- **Lattine e barattolame metallico.**



### SACCHETTO DI CARTA

Ogni **GIOVEDÌ**  
entro le ore **9.00**

#### Cosa mettere nel sacchetto di CARTA?

- **Carta, in modeste quantità e dimensioni:** carta pulita, cartone, cartoncini di ogni genere ridotti e ben piegati, giornali e riviste, tetrapak e materiale similare poliaccoppiato.

**ATTENZIONE:** per conferire quantitativi e volumi maggiori di materiale cartaceo utilizza sacchetti o scatole in carta e cartone a perdere!

**Ricorda:** dovranno essere ridotti di volume e opportunamente legati.



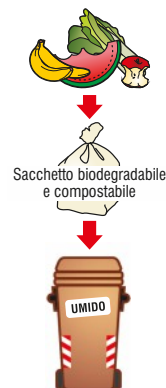
### SACCHETTO GIALLO - R.S.U.

Ogni **LUNEDÌ**  
entro le ore **9.00**

#### Cosa mettere nel sacchetto giallo dei Rifiuti Solidi Urbani - RSU?

- Tutto quello che **NON** è differenziabile o recuperabile.

**ATTENZIONE!**  
DEVI CONFERIRE  
I RIFIUTI  
UTILIZZANDO  
GLI APPOSITI  
CONTENITORI  
COLORATI PER  
OGNI TIPOLOGIA  
DI RIFIUTI.



## E PER GLI ALTRI RIFIUTI COSA DEVO FARE?



### **FRAZIONE UMIDA** **nel sacchetto biodegradabile e** **compostabile o in Mater-Bi**

Da introdurre nel contenitore stradale di colore marrone, secondo le proprie esigenze.

#### **Cosa mettere nel sacchetto biodegradabile e compostabile o in Mater-Bi della frazione umida?**

Alimenti deteriorati, briciole, bucce di frutta e verdura, caffè o fondi di caffè, dolci, fiori appassiti, foglie, gusci di uova, molluschi o frutta secca, lische di pesce, noccioli di frutta, ossi con pelli e piume di animali, pasta e pane avanzati, riso avanzato, semi, thè, torsoli di frutta, verdura scartata, bustine del the, carta assorbente da cucina, tappi di sughero, tovaglioli di carta usati, vaschette di cartoncino (quelle usate per i dolci) materiali di carta o legno naturali che possono essere tranquillamente trasformati in compost compreso verde e piccole potature.



### **VETRO**

Da introdurre nel contenitore stradale di colore verde, secondo le proprie esigenze.



### **PANNOLONI DI OGNI GENERE**

Introdurre pannoloni e pannolini di ogni genere, opportunamente inseriti in sacchetti, secondo le proprie esigenze. Ricorda: pannolini e pannoloni possono essere anche conferiti con il sacchetto giallo ed esposti fuori della propria abitazione il lunedì seguendo gli orari prestabiliti.

Si ricorda che tutti i presidi medici con ago (siringhe, siringhe per insulina, ago per flebo ecc.) vanno conferiti solo ed esclusivamente nel cassonetto giallo per pannoloni in genere.

---

### **Dove trovare i sacchetti?**

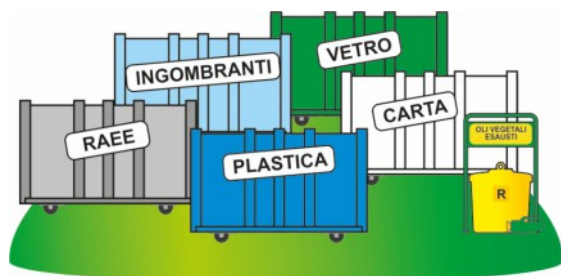
I sacchetti saranno distribuiti insieme al materiale informativo direttamente in fase di avvio del servizio, inoltre saranno disponibili presso il Comune - Ufficio Tecnico / Manutenzioni.

### **La fornitura dei sacchetti è gratuita.**



## Rifiuti ingombranti e RAEE (rifiuti di apparecchiature elettriche ed elettroniche)?

Gli ingombranti (poltrone, divani, materassi, ecc.), RAEE (Rifiuti da apparecchiature elettriche ed elettroniche) vanno conferiti presso il **Centro di Raccolta in Località Capovallazza, aperto al pubblico: lunedì, mercoledì e sabato dalle ore 10.00 alle ore 13.00.**



## Rifiuti da potature e sfalci?

Il verde, le ramaglie, le patate, gli sfalci possono essere conferiti in modeste quantità, legati in fascine oppure contenuti in sacchetti trasparenti o neri resi riconoscibili dalla scritta "Erba", per essere posizionati di fianco ai cassonetti dell'umido, nella serata di **giovedì**.

## Come posso fare il compostaggio domestico?

Tutti coloro che hanno un giardino o che vivono nelle zone rurali possono fare richiesta in comune, rivolgendosi all'Ufficio Tecnico / Manutenzione del Comune per avere gratuitamente una compostiera che consenta di trasformare facilmente e senza sforzo gli scarti organici di cucina in compost di qualità da utilizzare come fertilizzante nel giardinaggio o nelle coltivazioni degli orti.



**Per le Utente non domestiche?** Oltre ai normali servizi dedicati alle utenze familiari sono previsti:

- Attività commerciali, artigianali, industriali:  
**IMBALLAGGI IN GENERE:** Cartoni - **In giorni ed orari specifici**
- Grandi Utente e Pubblici esercizi (bar, ristoranti, ecc.):  
**VETRO - In giorni specifici**  
**FRAZIONE UMIDA - Contenitore di colore marrone, secondo le proprie esigenze**  
Per richiedere i sacchetti dell'organico a servizio delle grandi utenze (bar, ristoranti, negozi di fiori, di frutta e verdura, ecc...) chiama il numero verde **800 640 323**
- Per tutte le utenze non domestiche:  
**SACCHETTO GIALLO - R.S.U. - In giorni specifici**

**Le medicine scadute o inutilizzate vanno conferite nei contenitori ubicati:**

Ambulatorio Medico



**Le pile (batterie) esauste o inutilizzate vanno conferite nei contenitori ubicati:**

Municipio



**Gli abiti usati in buone condizioni possono essere conferiti nel contenitore specifico**

Parcheggio  
Ristorante "Mezza Luna"



**Gli oli vegetali esausti, provenienti dalla conservazione o dalla frittura degli alimenti devono essere conferiti nel contenitore "Olivia"**

Parcheggio  
Ristorante "Mezza Luna"



## Dove posso portare i rifiuti agricoli?

Tutti i rifiuti agricoli, oli esausti di motori, filtri olio, pneumatici, batterie e tutti i rifiuti etichettati TF (disinfestanti, infiammabili, ecc.) possono essere conferiti presso gli appositi Centri di Raccolta provinciali o smaltitori autorizzati.

## Cosa succede se mi rifiuto di fare la raccolta differenziata?

Il regolamento comunale obbliga tutti i cittadini a differenziare carta, cartone, vetro, alluminio, plastica, rifiuti organici, legno, rifiuti verdi, oli vegetali esausti. I trasgressori saranno punibili con sanzioni amministrative.

## Ricorda:

Il servizio è organizzato in modo tale che ogni utente abbia a disposizione, gratuitamente, il materiale necessario alle sue esigenze e che sia in grado di assicurare il contenimento del rifiuto prodotto tra un conferimento e l'altro.

È compito dei tecnici comunali e degli operatori che effettuano i sopralluoghi in tutte le utenze domestiche e non, analizzare e segnalare necessità ed esigenze di ogni singolo caso.

Per ogni evenienza il Centro di Raccolta comunale è sempre a tua disposizione per conferimenti particolari o per casi di necessità su richiesta.

---

## Per informazioni?

Per ogni tipo di informazione, ci si può rivolgere al:

Comune di Ussita - Tel. 0737.971210

info@comune.ussita.mc.it - www.comune.ussita.mc.it

COSMARI - Tel. 0733.203504 - www.raccoltportaaporta.it - infoporta@cosmarimc.it

È a disposizione il numero verde **800.640.323** attivo dal lunedì al venerdì dalle ore 8.00 alle ore 14.00 ed il sabato dalle ore 8.00 alle ore 12.00 .

**È indispensabile la partecipazione attiva e consapevole da parte di tutti i cittadini e di tutte le famiglie. Per ottenere i massimi vantaggi è necessario minimizzare la quantità dei rifiuti prodotti e coniugare l'impegno di ognuno, perché insieme è possibile tutelare il territorio, migliorare l'ambiente e la nostra salute.**

## ATTENZIONE:

**Fino a quando saranno in vigore le norme anti contagio da Covid-19, smaltisci mascherine e guanti monouso, come anche la carta per usi igienici e domestici (es. fazzoletti, tovaglioli, carta in rotoli) nel sacchetto/contenitore giallo dei rifiuti indifferenziati.**



# GLOSSARIO... ogni rifiuto al suo posto...

**A**

Abiti usati e usurati	● R.S.U. (sacchetto GIALLO)
Abiti usati, ma in buono stato	Contenitore stradale per indumenti
Accendini	● R.S.U. (sacchetto GIALLO)
Accessori auto	● R.S.U. (sacchetto GIALLO)
Agenda di materiali diversi ( <i>pele, plastica, ecc.</i> )	● R.S.U. (sacchetto GIALLO)
Agende di carta e cartoncino	○ CARTA
Alluminio	● Multimateriale (sacchetto BLU)
Alimenti avariati e Avanzi di cibo	■ Frazione Umida (sacchetto in Mater-Bi)
Antine in ferro	Centro di Raccolta
Apparecchiature elettroniche ( <i>stampanti, computers, ecc.</i> )	RAEE* - Centro di Raccolta
Asciugacapelli, Aspirapolvere	RAEE* - Centro di Raccolta
Assorbenti	● R.S.U. (sacchetto GIALLO) oppure Contenitore stradale specifico
Avanzi di cibo	■ Frazione Umida (sacchetto in Mater-Bi)

**B**

Bacinelle di plastica	● R.S.U. (sacchetto GIALLO)
Bambole e Giocattoli piccoli non elettrici	● R.S.U. (sacchetto GIALLO)
Bancali	Centro di Raccolta
Barattoli di vernici e diluenti ( <i>se ben lavati e puliti</i> )	● Multimateriale (sacchetto BLU)
Barattoli di vernici e diluenti ( <i>se sporchi</i> )	Centro di Raccolta
Barattoli plastica, alluminio o metallo	● Multimateriale (sacchetto BLU)
Batterie d'auto, Batterie di cellulari, Batterie scariche	Centro di Raccolta o Esercizi Commerciali di Settore
Bicchieri di plastica ( <i>senza residui di cibo e bevande</i> )	● Multimateriale (sacchetto BLU)
Bicchieri usa e getta per caffè ( <i>senza residui di cibo e bevande</i> )	● Multimateriale (sacchetto BLU)
Bicchieri vetro	■ VETRO
Bicchieri di cristallo	● R.S.U. (sacchetto GIALLO)
Biro e penne a sfera	● R.S.U. (sacchetto GIALLO)
Biscotti	■ Frazione Umida (sacchetto in Mater-Bi)
Blister per medicinali	● Multimateriale (sacchetto BLU)
Bombolette spray vuote ( <i>lacca, deodoranti</i> )	● Multimateriale (sacchetto BLU)
Bombolette spray per alimenti e l'igiene personale e della casa	● Multimateriale (sacchetto BLU)
Borse	● R.S.U. (sacchetto GIALLO) oppure Centro di Raccolta
Bottoni	● R.S.U. (sacchetto GIALLO)
Bottiglie di plastica bevande	● Multimateriale (sacchetto BLU)
Bottiglie di plastica prodotti per la pulizia in genere	● Multimateriale (sacchetto BLU)
Bottiglie di vetro senza tappo	■ VETRO
Bucce di ogni genere	■ Frazione Umida (sacchetto in Mater-Bi)
Bulloneria	Centro di Raccolta
Buste nylon	● Multimateriale (sacchetto BLU)

**C**

Calamite	● R.S.U. (sacchetto GIALLO)
Calendari	○ CARTA
Calze di nylon	● R.S.U. (sacchetto GIALLO)
Capelli	● R.S.U. (sacchetto GIALLO)
Caraffe in vetro	■ VETRO
Carne	■ Frazione Umida (sacchetto in Mater-Bi)
Carta accoppiata con alluminio	○ CARTA
Carta alluminio ( <i>se pulita</i> )	● Multimateriale (sacchetto BLU)
Carta assorbente bagnata e unta di prodotti organici *	■ Frazione Umida (sacchetto in Mater-Bi)
Carta assorbente unta di prodotti non organici ( <i>detergenti, ecc.</i> )	● R.S.U. (sacchetto GIALLO)



<b>Carta carbone</b> .....	● R.S.U. (sacchetto GIALLO)
<b>Carta chimica</b> ( <i>scontrini e ricevute carta di credito o bancomat</i> ) .....	● R.S.U. (sacchetto GIALLO)
<b>Carta del pane</b> ( <i>pulita</i> ) .....	○ CARTA
<b>Carta forno</b> .....	● R.S.U. (sacchetto GIALLO)
<b>Carta lucida da disegno</b> .....	● R.S.U. (sacchetto GIALLO)
<b>Carta oleata</b> .....	● R.S.U. (sacchetto GIALLO)
<b>Carta pacco se di carta pura</b> .....	○ CARTA
<b>Carta pacco se non di carta pura</b> .....	● R.S.U. (sacchetto GIALLO)
<b>Carta patinata</b> .....	○ CARTA
<b>Carta plastificata</b> .....	○ CARTA
<b>Carta stagnola</b> .....	● Multimateriale (sacchetto BLU)
<b>Carta velina</b> .....	○ CARTA
<b>Carta vetrata</b> .....	● R.S.U. (sacchetto GIALLO)
<b>Cartone ondulato</b> .....	○ CARTA
<b>Cartoni delle pizze</b> .....	● R.S.U. (Sacchetto GIALLO)
<b>Cartoni piegati</b> .....	○ CARTA
<b>Cartucce di inchiostro</b> .....	Centro di Raccolta
<b>Cassette audio, CD, DVD</b> .....	● R.S.U. (sacchetto GIALLO)
<b>Cassette di cartone per la frutta</b> .....	○ CARTA
<b>Cassette frutta in legno</b> .....	Centro di Raccolta
<b>Cassette frutta in plastica</b> .....	Centro di Raccolta oppure
	● Multimateriale (sacchetto BLU)
<b>Cassette in legno</b> .....	Centro di Raccolta
<b>Cassette sporche, unte</b> .....	Centro di Raccolta
<b>Cellophane</b> ( <i>pulito</i> ) .....	● Multimateriale (sacchetto BLU)
<b>Cellulari</b> .....	RAEE* - Centro di Raccolta
<b>Ceneri di legna</b> ( <i>piccole quantità ben spente</i> ) .....	■ Frazione Umida (sacchetto in Mater-Bi)
<b>Ceramiche varie</b> .....	● R.S.U. (sacchetto GIALLO)
<b>Cerchioni di pneumatico</b> .....	Centro di Raccolta
<b>Cerotti</b> .....	● R.S.U. (sacchetto GIALLO)
<b>Chiusura yogurt in carta stagnola</b> .....	● Multimateriale (sacchetto BLU)
<b>Cialde del caffè in plastica</b> .....	● R.S.U. (sacchetto GIALLO)
<b>Cialde del caffè in tessuto</b> .....	■ Frazione Umida (sacchetto in Mater-Bi)
<b>Cibo</b> ( <i>avanzi crudi e cotti</i> ) .....	■ Frazione Umida (sacchetto in Mater-Bi)
<b>Cicca sigaretta</b> .....	● R.S.U. (sacchetto GIALLO)
<b>Collant e calze</b> .....	● R.S.U. (sacchetto GIALLO)
<b>Computer e componenti</b> .....	RAEE* - Centro di Raccolta
<b>Confezione del latte</b> ( <i>poliaccoppiati tipo tetrapak</i> ) .....	○ CARTA
<b>Confezione del caffè</b> .....	● Multimateriale (sacchetto BLU)
<b>Confezioni in plastica per pasta o merendine</b> .....	● Multimateriale (sacchetto BLU)
<b>Confezioni in plastica sagomate e non</b> .....	● Multimateriale (sacchetto BLU)
<b>Contenitore multi-unità in cartoncino</b> .....	○ CARTA
<b>Contenitori dello yogurt</b> .....	● Multimateriale (sacchetto BLU)
<b>Contenitori di prodotti per igiene in plastica</b> .....	● Multimateriale (sacchetto BLU)
<b>Contenitori per cibo in cartone</b> .....	○ CARTA
<b>Contenitori per cosmesi in plastica puliti</b> ( <i>creme, balsami ecc.</i> ) .....	● Multimateriale (sacchetto BLU)
<b>Contenitori per cosmesi misti</b> ( <i>con specchietti e metallo</i> ) .....	● R.S.U. (sacchetto GIALLO)
<b>Coperchi in alluminio</b> .....	● Multimateriale (sacchetto BLU)
<b>Coperche</b> ( <i>in buono stato</i> ) .....	Contenitore giallo per indumenti
<b>Cotone e cottonfioc</b> ( <i>bastoncini per pulizia orecchie</i> ) .....	● R.S.U. (sacchetto GIALLO)

## ogni rifiuto al suo posto...

<b>D</b>	Damigiane in vetro	Centro di Raccolta
	Dentifricio ( <i>tubetto</i> )	● R.S.U. (sacchetto GIALLO)
	Depliant	○ CARTA
	Dispenser	● Multimateriale (sacchetto BLU)
	Divani	Centro di Raccolta
	DVD compresa custodia in plastica	● R.S.U. (sacchetto GIALLO)
<b>E</b>	Elettrodomestici	RAEE* - Centro di Raccolta
	Erba e fogliame (fino a 15Kg) <i>in sacchetti trasparenti o neri resi riconoscibili dalla scritta "Erba"</i>	Di fianco ai cassonetti dell'umido
	Erba e fogliame (superiore a 15Kg)	Centro di Raccolta / Contattare Uff. Ambiente del Comune di residenza
	Escrementi di piccoli animali	■ Frazione Umida (sacchetto in Mater-Bi)
	Etichette adesive	● R.S.U. (sacchetto GIALLO)
	Evidenziatori	● R.S.U. (sacchetto GIALLO)
<b>F</b>	Faldoni per ufficio senza anelli	○ CARTA
	Fazzoletti di carta	■ Frazione Umida (sacchetto in Mater-Bi)
	Film da imballaggio ( <i>piccole quantità</i> )	● Multimateriale (sacchetto BLU)
	Filtri di the	■ Frazione Umida (sacchetto in Mater-Bi)
	Filtri olio motore	esercizi commerciali di settore
	Fiori finti	● R.S.U. (sacchetto GIALLO)
	Fiori recisi	■ Frazione Umida (sacchetto in Mater-Bi)
	Flaconi di detersivi	● Multimateriale (sacchetto BLU)
	Flaconi di shampoo	● Multimateriale (sacchetto BLU)
	Floppy disk	● R.S.U. (sacchetto GIALLO)
	Fogli pubblicitari, volantini ( <i>senza plastica</i> )	○ CARTA
	Fondi di caffè, tè o camomilla	■ Frazione Umida (sacchetto in Mater-Bi)
	Formaggi	■ Frazione Umida (sacchetto in Mater-Bi)
	Forbici	● R.S.U. (sacchetto GIALLO)
	Fotocopie	○ CARTA
	Fotografie ( <i>su carta fotografica</i> )	● R.S.U. (sacchetto GIALLO)
	Frigoriferi	RAEE* - Centro di Raccolta
	Frutta	■ Frazione Umida (sacchetto in Mater-Bi)
<b>G</b>	Giocattoli di qualsiasi genere	● R.S.U. (sacchetto GIALLO) oppure Centro di Raccolta
	Giocattoli elettronici ( <i>es. console</i> )	RAEE* - Centro di Raccolta
	Giornali e Riviste	○ CARTA
	Gomma da masticare	● R.S.U. (sacchetto GIALLO)
	Gommapiuma	● R.S.U. (sacchetto GIALLO)
	Granaglie	■ Frazione Umida (sacchetto in Mater-Bi)
	Grucce appendi abiti di metallo	● Multimateriale (sacchetto BLU)
	Grucce appendi abiti di plastica	● Multimateriale (sacchetto BLU)
	Guanti in gomma/lattice	● R.S.U. (sacchetto GIALLO)
	Gusci di molluschi e crostacei	■ Frazione Umida (sacchetto in Mater-Bi)
	Gusci d'uovo	■ Frazione Umida (sacchetto in Mater-Bi)

<b>Imballaggi carta o cartone</b> .....	○ CARTA	
<b>Imballaggi di materiale plastico</b> .....	● Multimateriale (sacchetto BLU)	
<b>Incensi</b> .....	■ Frazione Umida (sacchetto in Mater-Bi)	
<b>Inerti</b> ( <i>piastrelle, calcinacci, mattoni, ecc.</i> ) .....	Smaltitore privato	
<b>Ingombranti non recuperabili</b> .....	Centro di Raccolta	
<b>Insetti morti</b> .....	■ Frazione Umida (sacchetto in Mater-Bi)	
<b>Involucri per affettati</b> ..... <i>se separati e puliti</i>	○ CARTA;	Carta:
	● Multimateriale (sacchetto BLU)	Plastica:
<b>Involucro per affettati</b> ( <i>carta e plastica insieme</i> ) .....	● R.S.U. (sacchetto GIALLO)	
<b>Involucro delle uova di Pasqua</b> .....	● Multimateriale (sacchetto BLU)	
<b>Involucro in plastica per merendine, pasta, abiti</b> .....	● Multimateriale (sacchetto BLU)	

I

<b>Lamette</b> .....	● R.S.U. (sacchetto GIALLO)	
<b>Lampade, Lampade al neon, Lampadari</b> .....	RAEE* - Centro di Raccolta	
<b>Lampadine</b> .....	RAEE* - Centro di Raccolta	
<b>Lastre grandi di vetro</b> .....	Centro di Raccolta	
<b>Lastre mediche radiografiche</b> .....	● R.S.U. (sacchetto GIALLO)	
<b>Latte in metallo di grandi dimensioni</b> .....	Centro di Raccolta	
<b>Lattine in alluminio</b> .....	● Multimateriale (sacchetto BLU)	
<b>Lavatrici</b> .....	RAEE* - Centro di Raccolta	
<b>Legni da potatura</b> .....	Centro di Raccolta	
<b>Lettiera di animali domestici</b> .....	■ Frazione Umida (sacchetto in Mater-Bi)	
<b>Lettori CD/DVD</b> .....	RAEE* - Centro di Raccolta	
<b>Libri</b> .....	○ CARTA	
<b>Lische</b> .....	■ Frazione Umida (sacchetto in Mater-Bi)	

L

<b>Materassi</b> .....	Centro di Raccolta	
<b>Materiale elettrico</b> .....	RAEE* - Centro di Raccolta	
<b>Materiale sanitario a uso domestico</b> ( <i>cateteri, traverse, siringhe, ecc.</i> ) .....	Contenitore stradale pannolini/pannolini	
<b>Matite</b> .....	● R.S.U. (sacchetto GIALLO)	
<b>Medicinali</b> .....	Farmacia	
<b>Metalli</b> .....	Centro di Raccolta	
<b>Mobili in legno</b> .....	Centro di Raccolta	
<b>Mollette per bucato</b> .....	● R.S.U. (sacchetto GIALLO)	
<b>Mascherine chirurgiche</b> .....	● R.S.U. (sacchetto GIALLO)	
<b>Mouse</b> .....	RAEE* - Centro di Raccolta	
<b>Moquette</b> .....	Centro di raccolta	
<b>Mozziconi sigarette</b> ( <i>ben spenti</i> ) .....	● R.S.U. (sacchetto GIALLO)	

M

<b>Nastro adesivo o da pacco</b> .....	● R.S.U. (sacchetto GIALLO)	
<b>Neon</b> .....	RAEE* - Centro di Raccolta	
<b>Noccioli</b> ( <i>ciliegie, prugne, pesche, ecc.</i> ) .....	■ Frazione Umida (sacchetto in Mater-Bi)	
<b>Nylon di teli</b> ( <i>PE</i> ) .....	● Multimateriale (sacchetto BLU)	

N

<b>Occhiali</b> .....	● R.S.U. (sacchetto GIALLO)	
<b>Oggetti di gomma</b> .....	● R.S.U. (sacchetto GIALLO)	
<b>Oggetti di plastica rigida</b> ( <i>sedie, giocattoli, bacinelle</i> ) .....	● R.S.U. (sacchetto GIALLO) oppure Centro di Raccolta	
<b>Oggetti in ceramica</b> ( <i>piatti, soprammobili ecc.</i> ) .....	● R.S.U. (sacchetto GIALLO) oppure Centro di Raccolta	

O

## ogni rifiuto al suo posto...

O

Olio vegetale esausto	Centro di Raccolta oppure Contenitore stradale specifico
Olio motore	Esercizi commerciali di settore
Ombrelli	● R.S.U. (sacchetto GIALLO) oppure Centro di Raccolta
Orologi	● R.S.U. (sacchetto GIALLO) oppure Centro di Raccolta
Ossa	■ Frazione Umida (sacchetto in Mater-Bi)
Ovatta	● R.S.U. (sacchetto GIALLO) oppure Centro di Raccolta

P

Pacchetto sigarette (togliere la plastica trasparente)	○ CARTA
Pallets	Centro di Raccolta
Pane raffermo	■ Frazione Umida (sacchetto in Mater-Bi)
Pannolini / Pannoloni	● R.S.U. (sacchetto GIALLO) oppure Contenitore stradale specifico
Pasta	■ Frazione Umida (sacchetto in Mater-Bi)
Pellicole di cellophane	● Multimateriale (sacchetto BLU)
Peluche	● R.S.U. (sacchetto GIALLO)
Penne a sfera e pennarelli	● R.S.U. (sacchetto GIALLO)
Pentole e padelle	Centro di Raccolta
Pesce	■ Frazione Umida (sacchetto in Mater-Bi)
Piante domestiche	■ Frazione Umida (sacchetto in Mater-Bi)
Piatti plastica usa e getta (senza residui di cibo e bevande)	● Multimateriale (sacchetto BLU)
Piatti vari (ceramica, porcellana, plastiche dure)	● R.S.U. (sacchetto GIALLO)
Pile esauste - scariche	Centro di Raccolta oppure Esercizi commerciali di settore
Pitture	● R.S.U. (sacchetto GIALLO) oppure Centro di Raccolta
Pizza (avanzi)	■ Frazione Umida (sacchetto in Mater-Bi)
Plastiche da imballaggi	● Multimateriale (sacchetto BLU)
Pneumatici con e senza cerchione	Centro di Raccolta
Poliaccoppiati (tetrapak)	○ CARTA
Polistirolo da imballaggio (di piccoli elettrodomestici)	● Multimateriale (sacchetto BLU)
Poltrone	Centro di Raccolta
Porcellana	● R.S.U. (sacchetto GIALLO)
Porta penne in plastica	● R.S.U. (sacchetto GIALLO)
Posate di plastica usa e getta	● R.S.U. (sacchetto GIALLO)
Posate in acciaio	● R.S.U. (sacchetto GIALLO)
Potature alberi, arbusti	Centro di Raccolta
Profilattici	● R.S.U. (sacchetto GIALLO)

Q

Quaderni	○ CARTA
Quotidiano	○ CARTA

R

Rame	Centro di Raccolta
Rametti e parti vegetali provenienti da piante appartamento	■ Frazione Umida (sacchetto in Mater-Bi)
Rasoi usa e getta / lamette	● R.S.U. (sacchetto GIALLO)
Reggette per legature	● Multimateriale (sacchetto BLU)
Rete del letto	Centro di Raccolta
Riso	■ Frazione Umida (sacchetto in Mater-Bi)
Riviste	○ CARTA
Rubinetteria	Centro di Raccolta

Sacchetti biscotti in carta e alluminio	○ CARTA
Sacchetti aspirapolvere	● R.S.U. (sacchetto GIALLO)
Sacchetti biodegradabili e compostabili	■ Frazione Umida (sacchetto in Mater-Bi)
Sacchetti nylon o plastica	● Multimateriale (sacchetto BLU)
Sacchetti per abiti	● Multimateriale (sacchetto BLU)
Sacchetti per congelatore	● Multimateriale (sacchetto BLU)
Sacchetti, buste di plastica	● Multimateriale (sacchetto BLU)
Sacchetti, buste, tabulati carta	○ CARTA
Sacchetti in plastica per alimenti	● Multimateriale (sacchetto BLU)
Sanitari	Centro di Raccolta
Scaffali in ferro	Centro di Raccolta
Scarpe in buono stato	Contenitore giallo per indumenti
Scarpe usurate	● R.S.U. (sacchetto GIALLO)
Scarti di cucina	■ Frazione Umida (sacchetto in Mater-Bi)
Scatolame (tonno, pelati, ecc.)	● Multimateriale (sacchetto BLU)
Scatole e lattine in banda stagnata (tonno, cibo per animali)	● Multimateriale (sacchetto BLU)
Scatole in cartone e cartoncino	○ CARTA
Sci e scarponi da sci	Centro di Raccolta
Scontrini fiscali (non in carta chimica)	○ CARTA
Sdraio	Centro di Raccolta
Sedie in legno	Centro di Raccolta
Sedie varie	Centro di Raccolta
Segatura (grandi quantità)	Centro di Raccolta
Segatura (usata come lettiera di animali domestici)	■ Frazione Umida (sacchetto in Mater-Bi)
Semi	■ Frazione Umida (sacchetto in Mater-Bi)
Sfalci da giardino in modeste quantità (fino a 15Kg) <i>in sacchetti trasparenti o neri resi riconoscibili dalla scritta "Erba"</i>	Di fianco ai cassonetti dell'umido
Sfalci da giardino in grandi quantità (superiore a 15Kg)	Centro di Raccolta oppure contattare Ufficio Ambiente del Comune di residenza
Sigarette	● R.S.U. (sacchetto GIALLO)
Siringhe usate AGO POSTO IN SICUREZZA	Contenitore stradale pannolini/pannoloni
Smacchiatori spray	● R.S.U. (sacchetto GIALLO)
Sottovasi	● R.S.U. (sacchetto GIALLO)
Spazzole per capelli	● R.S.U. (sacchetto GIALLO)
Spazzolino da denti	● R.S.U. (sacchetto GIALLO)
Specchi	Centro di Raccolta
Spugne	● R.S.U. (sacchetto GIALLO)
Stampanti	RAEE* - Centro di Raccolta
Stampelle appendiabiti in plastica e/o metallo	● Multimateriale (sacchetto BLU)
Stoffa in genere	● R.S.U. (sacchetto GIALLO)
Stracci imbevuti d'olio	● R.S.U. (sacchetto GIALLO)
Stracci puliti	● R.S.U. (sacchetto GIALLO)
Strisce di cuoio	Centro di Raccolta
Strutture in ferro	Centro di Raccolta
Stuzzicadenti 🦋	■ Frazione Umida (sacchetto in Mater-Bi)
Tabulati	○ CARTA
Tamponi per timbri	● R.S.U. (sacchetto GIALLO)
Tappeti, tendaggi, tappezzerie	Centro di Raccolta
Taniche in plastica (grandi dimensioni)	Centro di Raccolta

## ogni rifiuto al suo posto...

### T

Taniche in plastica per acqua distillata	● Multimateriale (sacchetto BLU)
Tappetini del mouse	● R.S.U. (sacchetto GIALLO)
Tappi a corona in metallo	● Multimateriale (sacchetto BLU)
Tappi in alluminio	● Multimateriale (sacchetto BLU)
Tappi in plastica (PET)	● Multimateriale (sacchetto BLU)
Tappi in sughero	■ Frazione Umida (sacchetto in Mater-Bi)
Tastiere per computer	RAEE* - Centro di Raccolta
Telefonini	RAEE* - Centro di Raccolta
Temperini	● R.S.U. (sacchetto GIALLO)
Termometri in genere ( <i>digitali, al mercurio, al galinstan</i> )	Contattare il numero verde 800.640323
Terracotta	● R.S.U. (sacchetto GIALLO)
TetraPak	○ CARTA
Toner e cartucce per stampanti, fax, ecc	Centro di Raccolta
Torsoli	■ Frazione Umida (sacchetto in Mater-Bi)
Tovaglia in carta non plastificata usa e getta	● R.S.U. (sacchetto GIALLO)
Tovaglia in carta usa e getta ✖	■ Frazione Umida (sacchetto in Mater-Bi)
Tovaglioli di carta unti o bagnati ✖	■ Frazione Umida (sacchetto in Mater-Bi)
Trucchi	● R.S.U. (sacchetto GIALLO)
Tubetti per tintura	● R.S.U. (sacchetto GIALLO)
Tubetto dentifricio	● R.S.U. (sacchetto GIALLO)

### U

Uova	■ Frazione Umida (sacchetto in Mater-Bi)
Utensili in alluminio	● Multimateriale (sacchetto BLU)
Utensili ( <i>pinze, cacciaviti ecc.</i> )	● R.S.U. (sacchetto GIALLO)
Utensili in plastica ( <i>mestoli, forchettoni, insalatiere</i> )	● R.S.U. (sacchetto GIALLO)

### V

Valigia	● R.S.U. (sacchetto GIALLO)
Vaschetta gelato in polistirolo	● Multimateriale (sacchetto BLU)
Vaschetta in alluminio ( <i>pulita</i> )	● Multimateriale (sacchetto BLU)
Vasetti in vetro	■ VETRO
Vasetti yogurt	● Multimateriale (sacchetto BLU)
Vasi ( <i>in ceramica o plastiche dure</i> )	● R.S.U. (sacchetto GIALLO)
Vasi in plastica ( <i>per vivaisti</i> )	● Multimateriale (sacchetto BLU)
Vasi in terracotta	Centro di Raccolta
Vassoi in polistirolo per alimenti	● Multimateriale (sacchetto BLU)
Verdura	■ Frazione Umida (sacchetto in Mater-Bi)
Vernici liquide e solide e solventi	Centro di Raccolta
Vetri di serramenti	Centro di Raccolta
Vetri smerigliati o con rete	Centro di Raccolta
Vetri vari	Centro di Raccolta
Videocassette	● R.S.U. (sacchetto GIALLO)
Volantini e opuscoli	○ CARTA

### Z

Zainetti scuola	● R.S.U. (sacchetto GIALLO)
Zanzariera	● R.S.U. (sacchetto GIALLO)
Zerbino	● R.S.U. (sacchetto GIALLO)

**LEGENDA:**

- sacchetto blu > MULTIMATERIALE
- sacchetto giallo > R.S.U. (Rifiuto Solido Urbano)
- sacchetto in carta > CARTA
- cassonetto stradale verde > VETRO
- cassonetto stradale marrone > FRAZIONE UMIDA

**\* RAEE** Rifiuti da Apparecchiature Elettriche ed Elettroniche:  
*Se acquisti un nuovo elettrodomestico e/o oggetti elettronici  
il rivenditore è obbligato a ritirare gratuitamente il vecchio apparecchio*

**RICORDA:**

Tutti i materiali recuperabili vanno conferiti puliti.  
Tutti gli oggetti in plastica che non sono imballaggio  
non sono recuperabili e vanno inseriti nel sacchetto  
GIALLO dei R.S.U.





RACCOLTA DIFFERENZIATA  
**PORTA A PORTA**  
ABBIAMO A CUORE  
IL NOSTRO TERRITORIO

